

但馬ペーパークラフト⑫

但馬

明延 第一浴場

【近代化遺産・建造物】

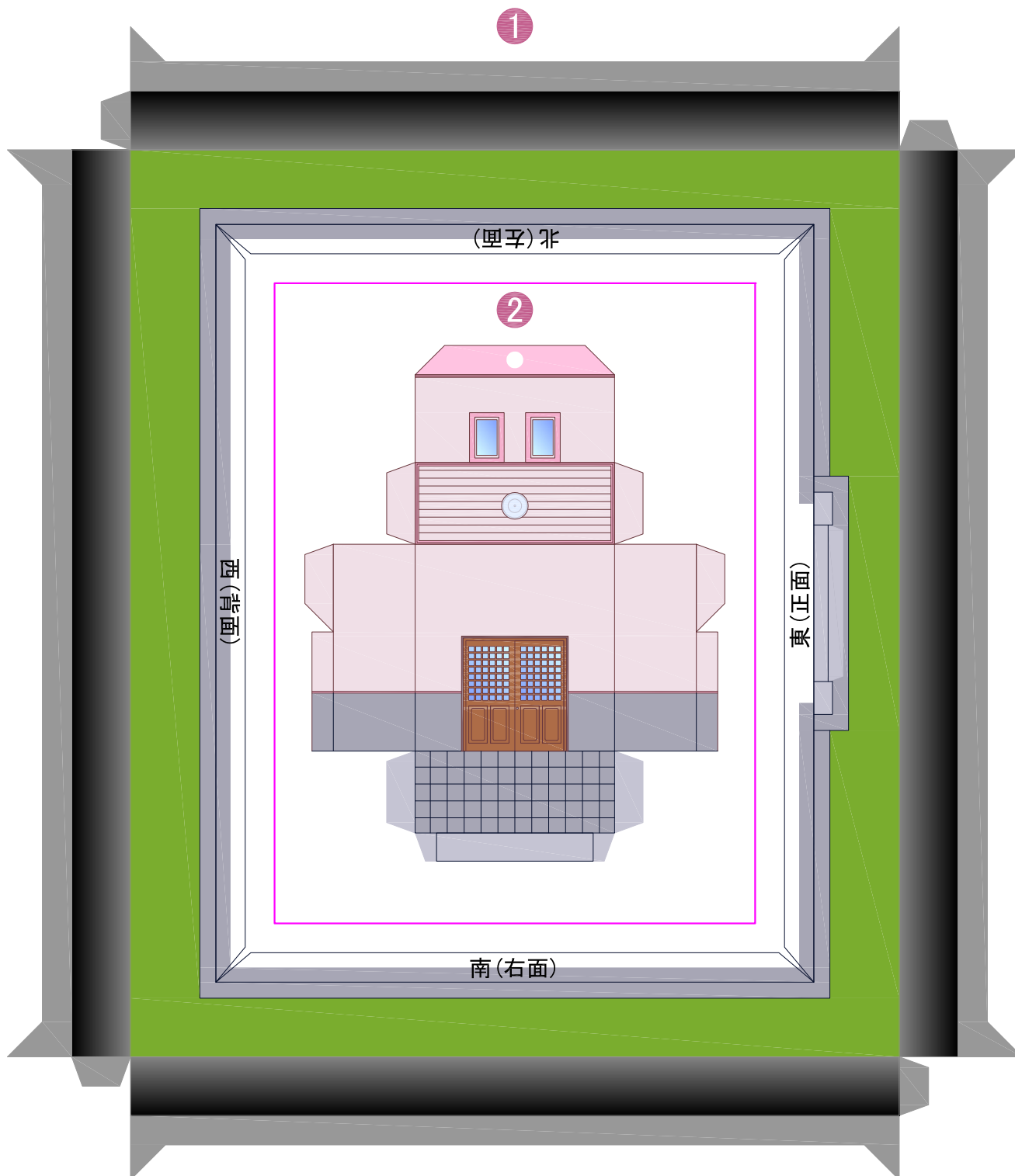
明延第一浴場は、養父市明延地区にある建築で、昭和9(1934)年に建てられました。当時、明延鉱山には鉱山従事者のための共同浴場として、数箇所と同様の建物が建設されました。

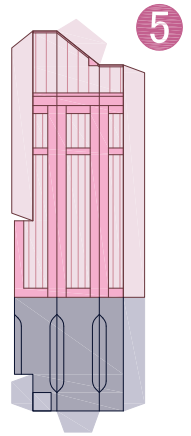
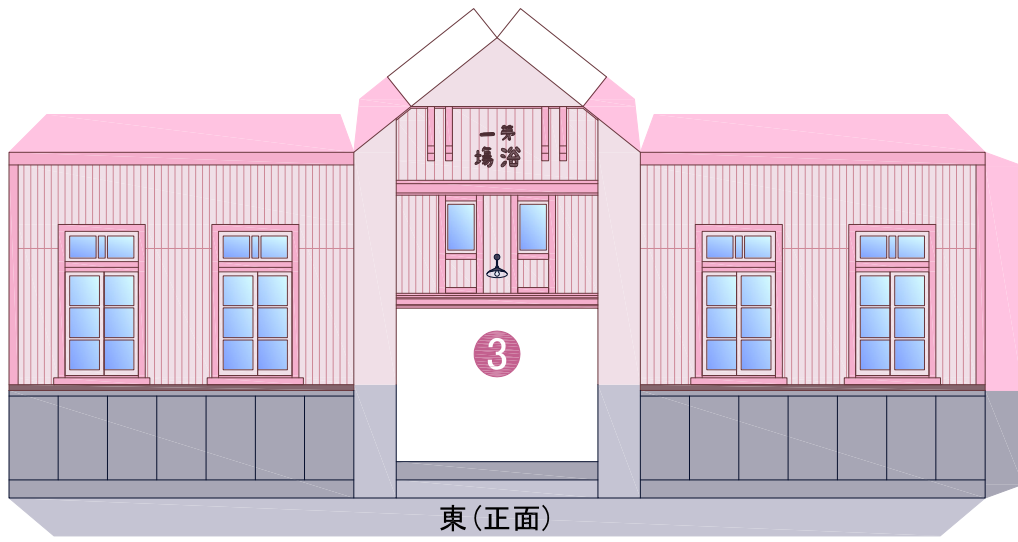
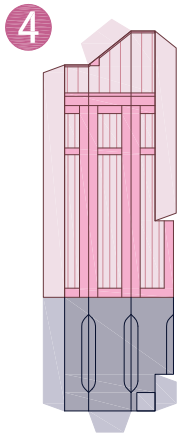
この第一浴場は、明盛・大仙地区の共同浴場として建てられ、それらの中で唯一現存するものです。

閉山後、関連施設の殆どは取り壊されましたが、この第一浴場は外観は殆ど当時のままを残しており、鉱山地区での人々の生活を現在に伝える貴重な資料です。

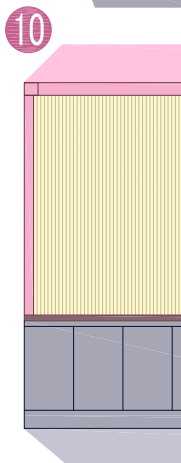
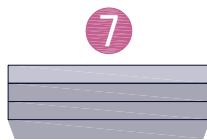
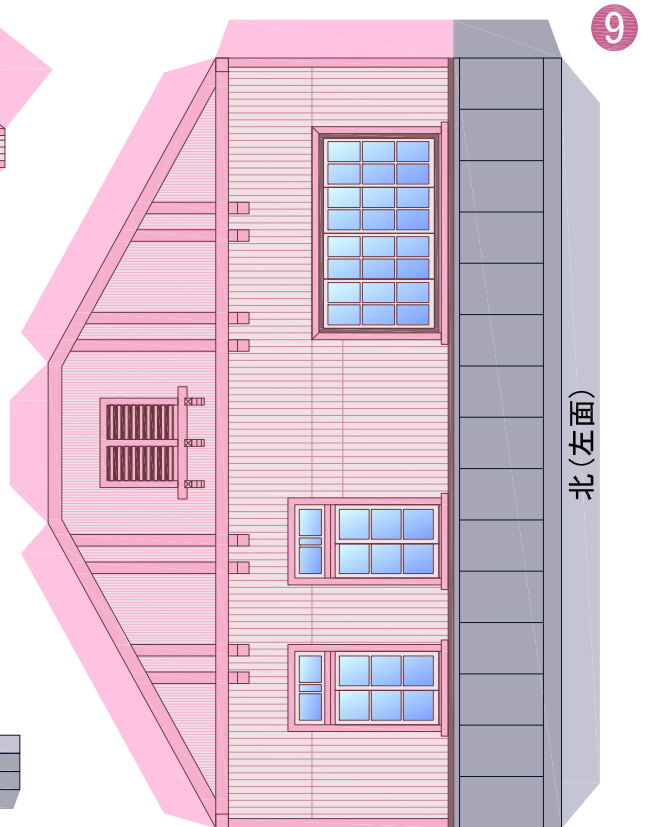
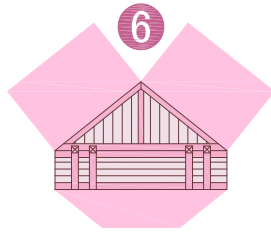
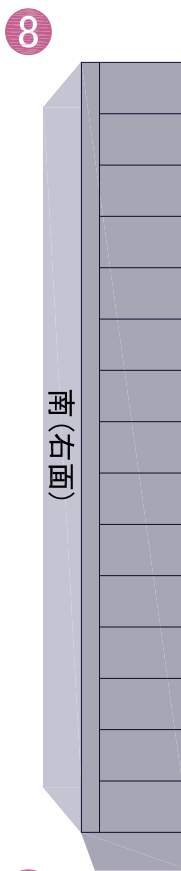


①





東(正面)



西(背面)

