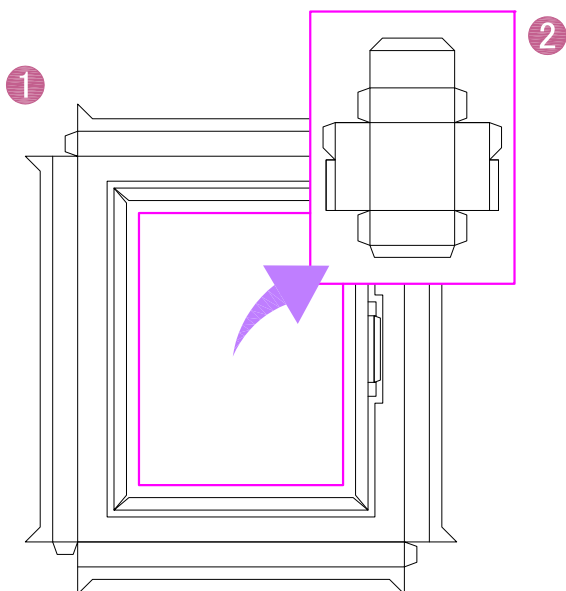


# 明延第一浴場ペーパークラフトの作り方

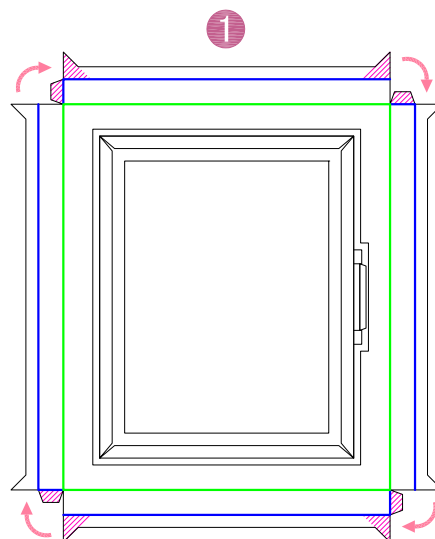
## I 【ベースと壁面の作成】

(1) パーツ1の **ピンク** の部分から、パーツ2をカッターで切り抜きます。



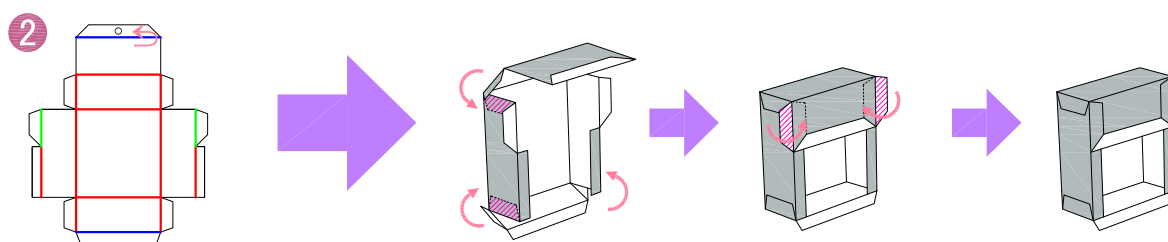
(2) パーツ1の **青** と **緑** の部分を山折にし、矢印のように接着します。

台座を箱状にする必要が無い場合は、**緑** の部分を切り取ります。



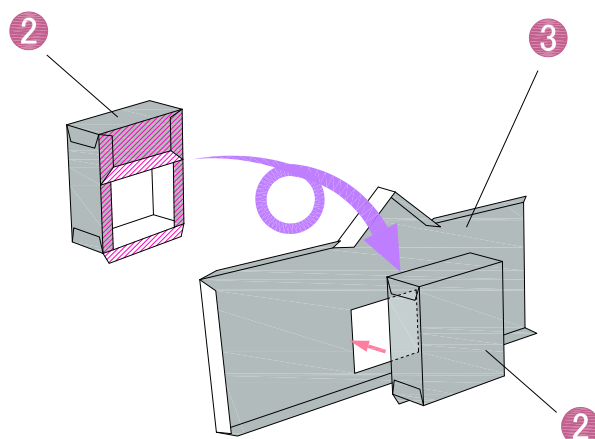
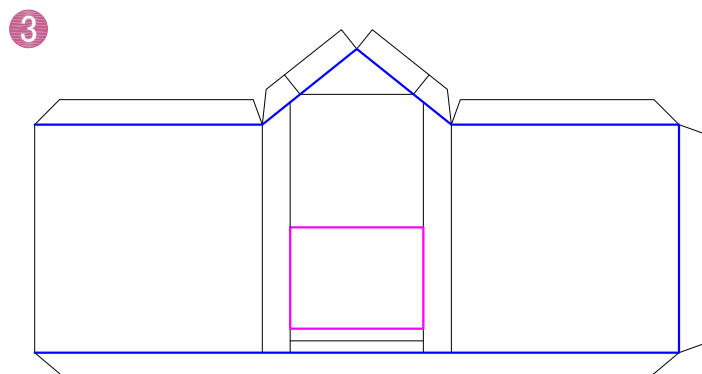
(3) パーツ2の **青** の部分と **緑** の部分を山折にし、**赤** の部分を谷折にし、**○**の部分糊しろを折り返し、裏面どうして接着します。

その後、図のように表面が中にくるような箱状に接着します。**緑** の部分は図のように、谷折にしながら接着します。



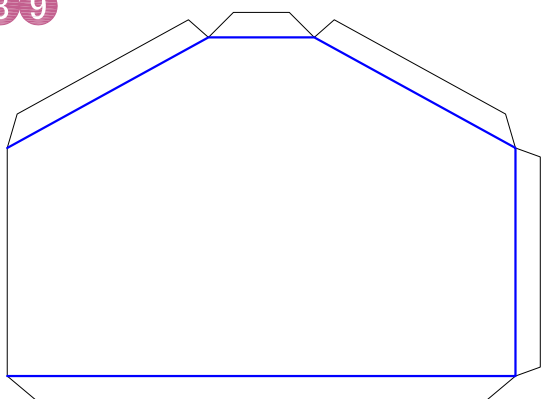
(4) パーツ3の **ピンク** の部分をカッターで切り抜き、**青** の部分を山折にし、**赤** の部分を谷折にします。

(5) パーツ3の裏面に、(3)で作成したパーツ2を切り抜きの合わせるように、図のように接着します。

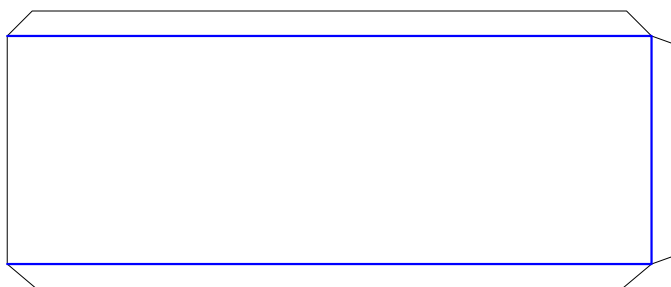


(6) パーツ8・9・10の — の部分を山折にします。

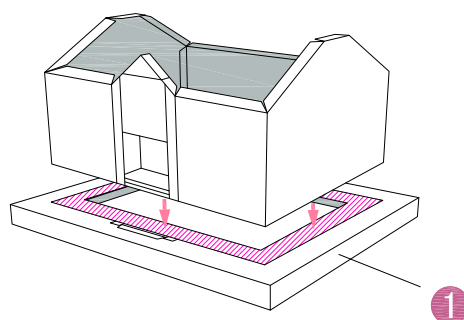
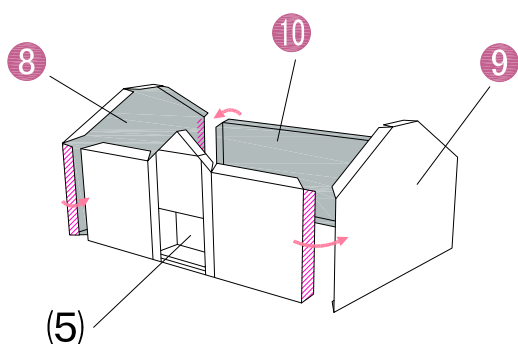
8 9



10

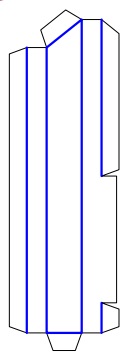


(7) パーツ8・9・10を図のように接着し、(2)で作成したベースに接着します。  
方向がありますので、台座と壁面の文字を参照して下さい。

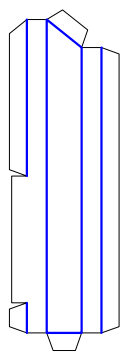


(8) パーツ4~7の — の部分を山折に、— の部分を谷折にします。

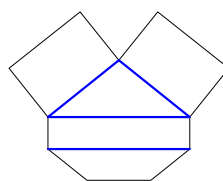
4



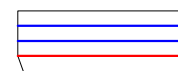
5



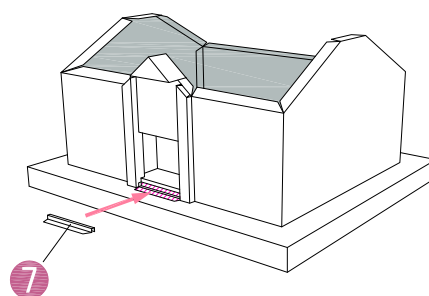
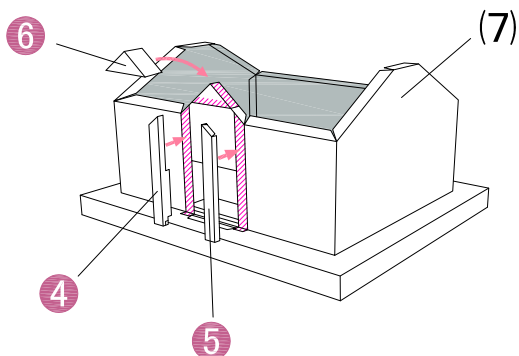
6



7

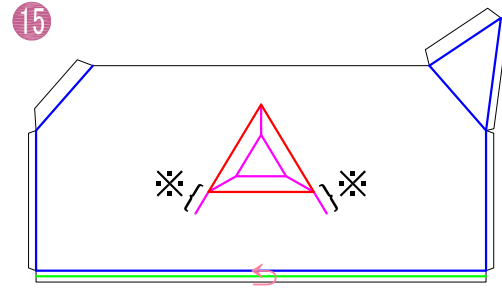
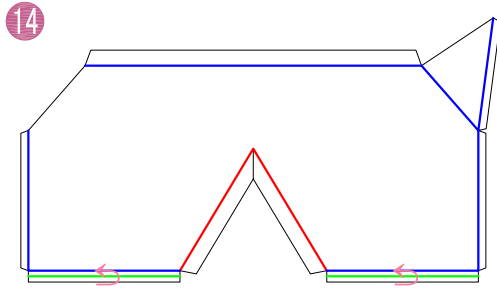


(9) (8)で作成したパーツを、図のように接着します。パーツ7は4・5よりも後で接着します。

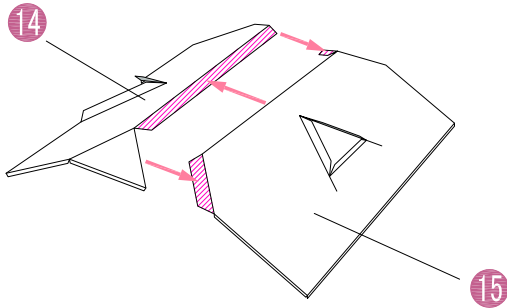


## Ⅱ 【屋根の作成】

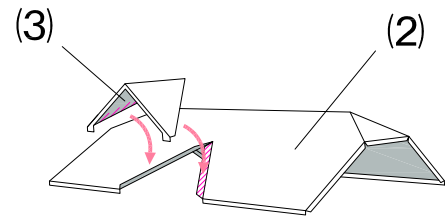
- (1) パーツ15の **ピンク** の部分をカッターで切り抜きます。この時、**※** の部分は少しだけ太めに切り込みを入れます。  
 その後、パーツ14・15の **青** と **緑** の部分を山折に、**赤** の部分を谷折にします。**緑** の部分は折り返して裏面どうしを接着しますが、難しい場合は切り取っても構いません。



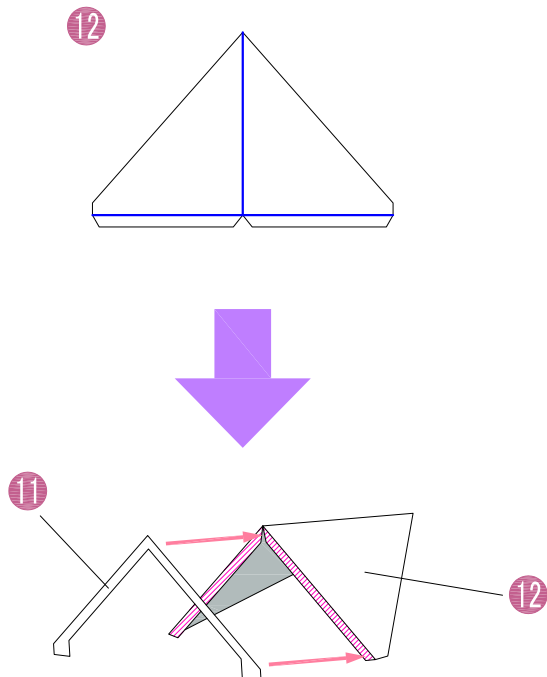
- (2) パーツ14・15を図のように接着します。



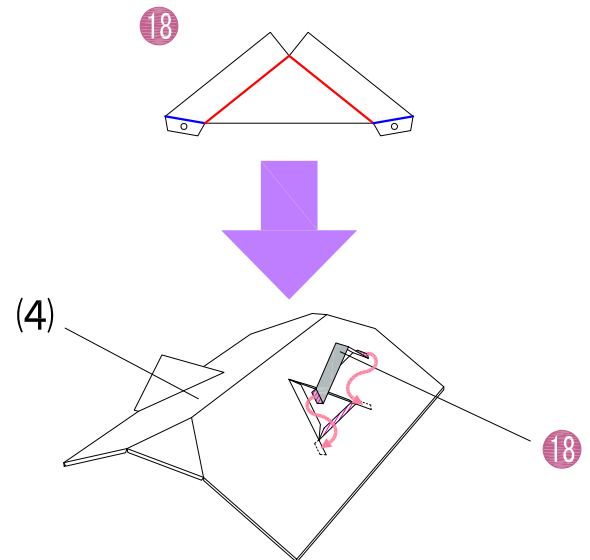
- (4) (2)で作成したものに、(3)で作成したパーツを接着します。



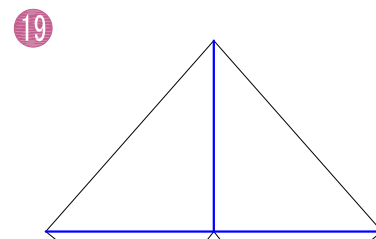
- (3) パーツ12の **青** の部分を山折にし、図のようにパーツ11と接着します。



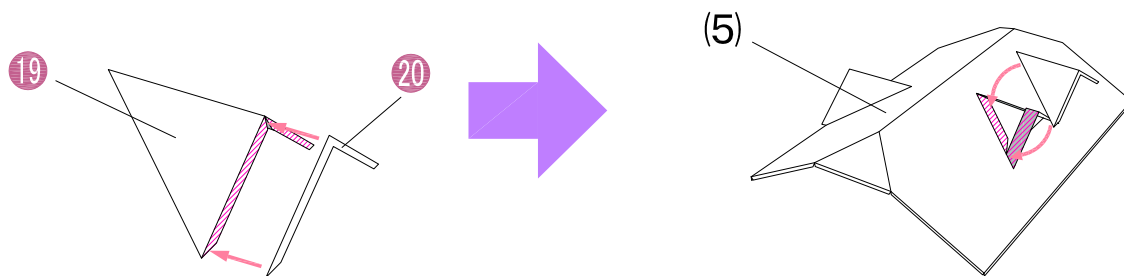
- (5) パーツ18の **青** の部分を山折に、**赤** の部分を谷折にします。  
 ○の部分の糊しろは、パーツ15の切り抜きを通し、裏面に接着します。



- (6) パーツ19の **青** の部分を山折にします。



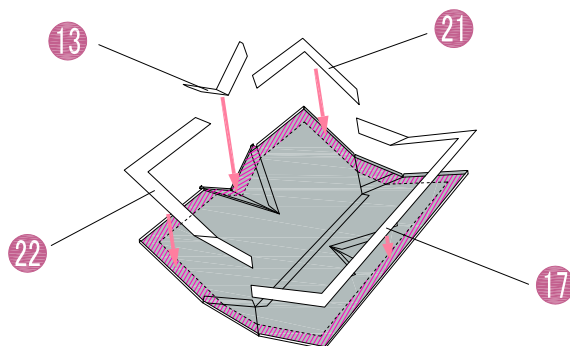
- (7) パーツ19の—の部分を山折にし、図のようにパーツ20と接着します。  
作成したものを、図のように(5)に接着します。



- (8) パーツ13・17・22の—の部分 valley 折にします。  
パーツ13は—の部分を取り除くと、接着の際に少しだけ誤差が少なくなる事もあります。



- (9) パーツ13・17・21・22を、図のように(7)で作成したものの裏面に接着します。  
特に順番はありません。



- (10) パーツ16を、図のように(7)で作成したものに接着します。反対側も同様に接着します。  
出来たパーツを図のようにIに接着して完成です。

